



BURG
PAPPENHEIM



Willkommen

&

Herzlichen Dank für Ihr Interesse

Heiraten auf der Burg Pappenheim

Sehr geehrtes Brautpaar,

recht herzlichen Dank für Ihre Anfrage. Wir freuen uns, dass Sie auf unserer schönen Burg in Pappenheim heiraten wollen.

Es kann auf der Burg Pappenheim sowohl standesamtlich, als auch kirchlich (für beide Konfessionen) geheiratet und anschließend gefeiert werden.

Werfen Sie doch einmal einen Blick auf unsere Webseite: www.grafschaft-pappenheim.de um sich vorab ein Bild zu machen.

Auf Burg Pappenheim stehen Ihnen folgende Räumlichkeiten zur Verfügung:

- **Burgkapelle**, bis ca. 120 Personen für beide Konfessionen geweiht (ev.-luth. + röm.-kath.)
Nutzungsgebühr: 100,- € pro Tag + 50,-€ Betriebskostenpauschale
bei gleichzeitiger Anmietung einer der Säle entfällt die Nutzungsgebühr und es wird nur die Betriebskostenpauschale von 50,-€ erhoben. Bitte beachten Sie, dass nur kirchliche Feiern (von einem evangelischen od. katholischen Geistlichen oder einem Mitglied der AcK durchgeführt) in der Kapelle veranstaltet werden dürfen.
 - **Standesamt** auf der Burg (insgesamt 45 Sitzplätze)
Nutzungsgebühr: Wird an die Stadt Pappenheim gezahlt
 - **Ahnensaal**, bis ca. 160 Personen
Nutzungsgebühr: 950,-€ pro Tag + 80,-€ Nebenkostenpauschale
 - **Wappensaal**, bis ca. 80 Personen
Nutzungsgebühr: 550,-€ pro Tag + 50,- € Nebenkostenpauschale
 - **Außenflächen** im Burggelände
Nutzungsgebühr: siehe (Anlage1) je nach gebuchter Fläche +100,-€ Nebenkostenpauschale je angemietete Fläche
Cateringraum mit Spüle, Elektroherd (4 Kochfelder) mit Backofen, Arbeitsflächen, Gefriertruhe, Getränke-Kühlschrank, kleiner Kühlschrank
Nutzungsgebühr: 200,-€ pro Tag + 50,- € Nebenkostenpauschale
- **Für ein stilvolles Ambiente können Sie auch unsere schönen Kerzenleuchter mieten:**
Nutzungsgebühr: 8 € pro Kerzenleuchter/Tag (ohne Kerzen),
Die Kerzenleuchter sind 5-armig, max. 30 Stück vorhanden
- **Führungen von Burg & Augustiner-Kloster:**
Nur auf Voranmeldung unter Tel: 09143 - 838910

Bei Anmietung der gesamten Vorburg (Ahnensaal, Wappensaal, Catering-Raum, Außenflächen A – C & Burgkapelle), bieten wir einen reduzierten Pauschalpreis von: 2.750,00 €. Wenn beide Säle gebucht werden sollen so ist dies nur möglich wenn Sie sich für das Pauschalangebot entscheiden!

Wir bitten zu beachten:

- Die Gräflich Pappenheim'sche Verwaltung vermietet keine Zelte und bietet keinen Catering-Service.
- Die Rasenflächen auf der Burg dürfen nicht befahren werden. Fahrzeuge und Anhänger dürfen im Burggelände nur auf den Kießflächen, nicht aber auf den Rasenflächen abgestellt werden.

Bitte beachten: Es gibt keine Übernachtungsmöglichkeiten auf der Burg!

Anlage 1

Außenflächen:

- | | |
|--|------------|
| <input type="radio"/> a) Rasenfläche in der Vorburg - (A) | 250,00 € |
| <input type="radio"/> b) Rasenfläche vor Standesamt rechts – (B) | 150,00 € |
| <input type="radio"/> c) Rasenfläche vor Standesamt links – (C) | 150,00 € |
| <input type="radio"/> d) Rasenfläche Hauptburg – (D)
<i>(nur Tagsüber während der regulären Burgöffnungszeiten zu mieten)</i> | 300,00 € |
| <input type="radio"/> e) gesamter Turnierplatz – (E) | 2.500,00 € |
| <input type="radio"/> f) äußerer Graben – (F) | 900,00 € |

Tor-Maße:

Die Einfahrt zur Vorburg 2,39 m breit und 2,90 m hoch ist. Allerdings hat das Tor eine beidseitige Verengung von 0,15 m auf einer Höhe von 2,45m.

Die Einfahrt zum Turnierplatz ist 2,25 m breit mit unbegrenzter Höhe.

Die Einfahrt zum Äußeren Graben ist 3,00 m breit mit unbegrenzter Höhe.

Selbstverständlich zahlen Sie und Ihre Gäste keinen Eintritt!

Allerdings bitten wir um Verständnis, das bei Feiern während einer Veranstaltung auch Sie und Ihre Gäste Burgeintritt zahlen müssen.

Noch eine organisatorische Bitte:

Um zu gewährleisten, dass all Ihre Gäste kostenlos auf die Burg kommen und keinen Eintritt zahlen müssen, bitten wir Sie eine Gästeliste zu erstellen und eine Person mit dieser an die Kasse zu stellen. Sollten ein paar Gäste erst etwas später kommen, so kann sicherlich unsere Mitarbeiterin an der Burgkasse die restlichen Namen abhaken, allerdings kann Sie leider nicht die gesamte Aufgabe übernehmen da bei großem Andrang sonst zu lange Wartezeiten, auch für Ihre Gäste, entstehen würden.

Parkmöglichkeiten Burg:

Vor der Burg befinden sich 2 Parkplätze für ca. 40 Pkw. Weitere Parkplätze (auch für Busse) befinden sich im Ort: „Auf der Lach“ (ca. 10 Gehminuten)

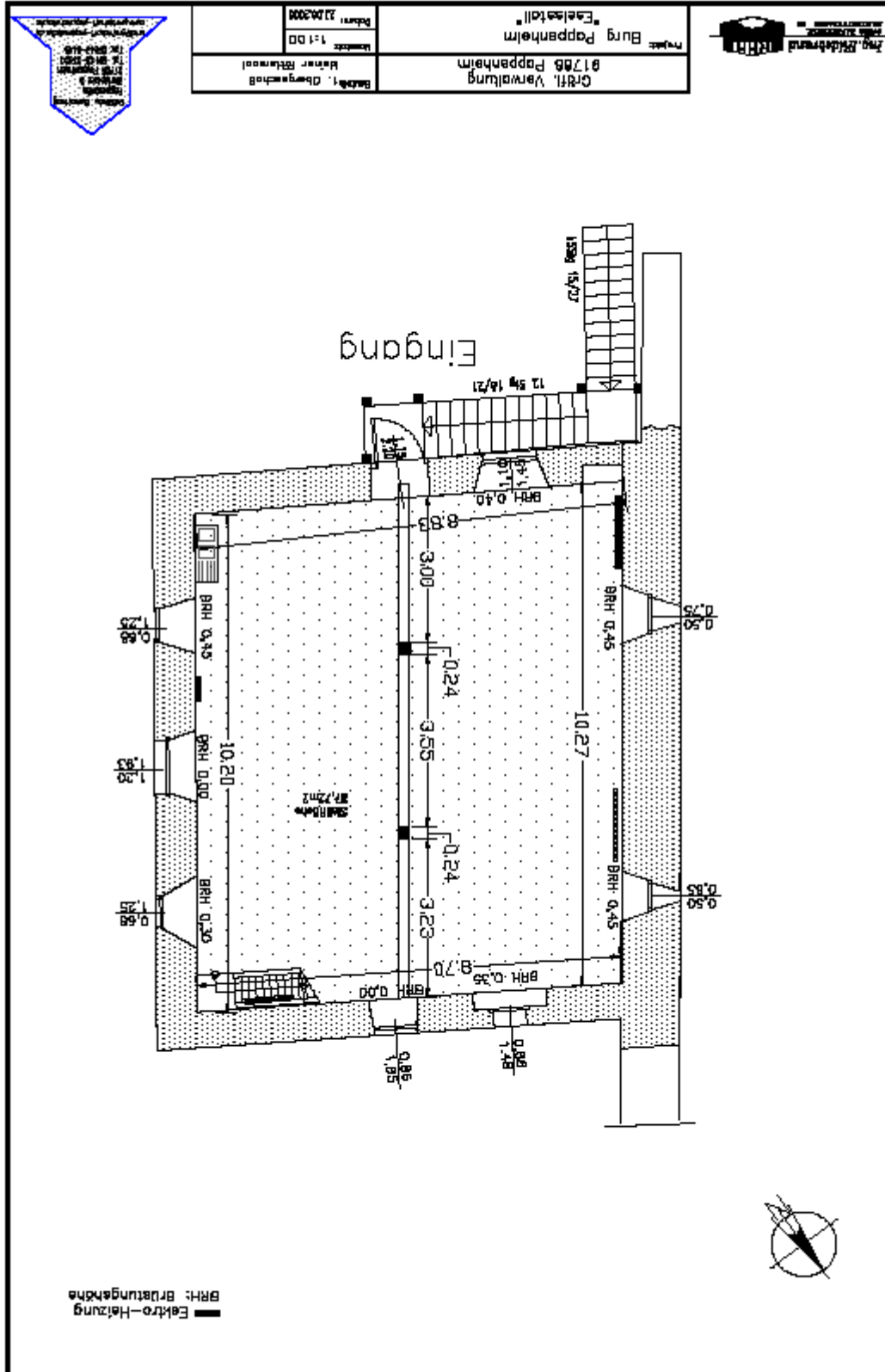
Anlage 2 - Flächenplan



Anlage 3 - Saalpläne

Wappensaal

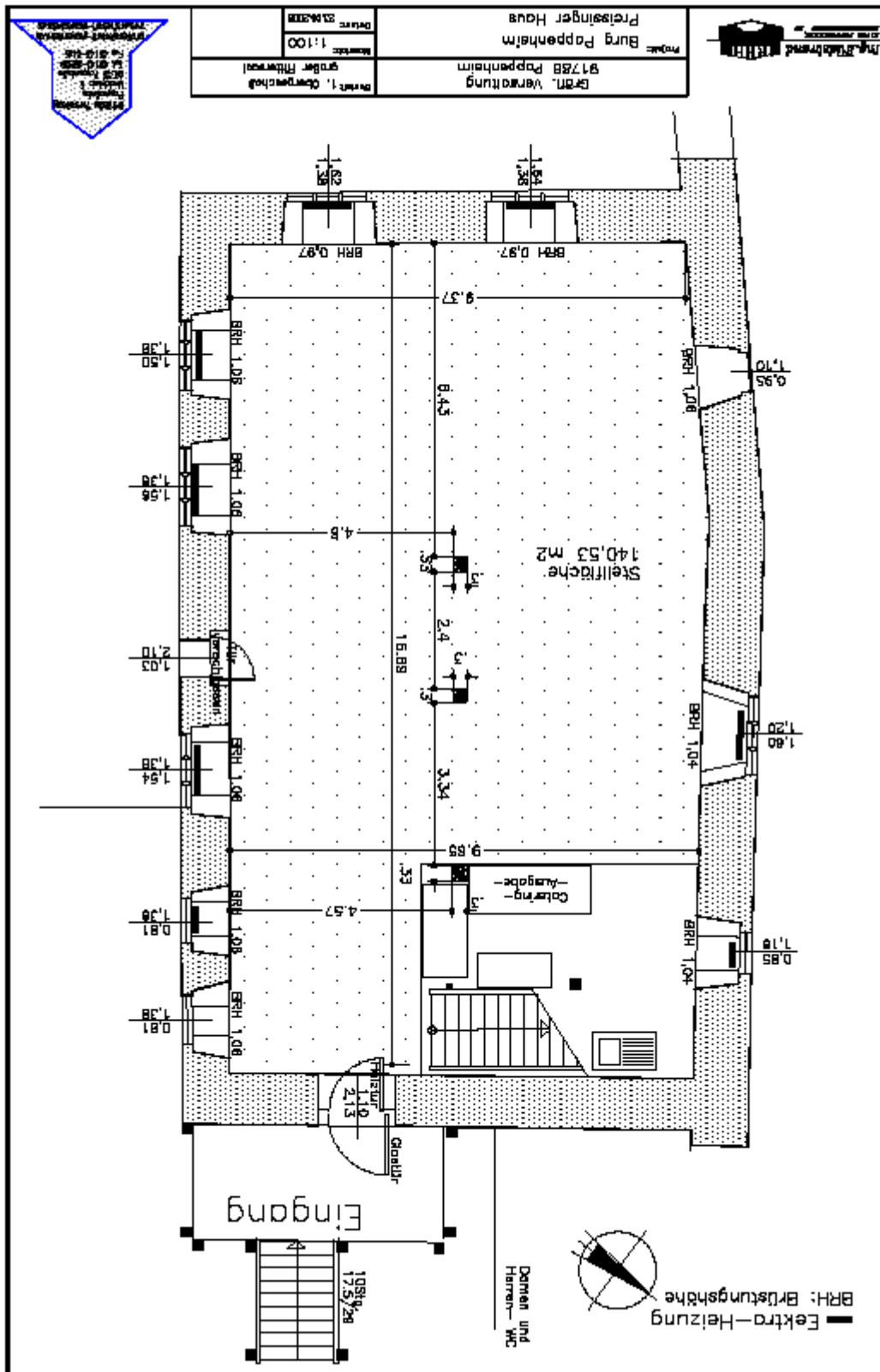
Raumhöhe: 2,80 m



Tische: 2 Tische: 1,25 m lang x 0,90 m breit & 12 Tische: 1,50 m lang x 0,90 m breit

Ahnensaal

Raumhöhe: 3,20 m



Tische: 13 Tische: 1,90 m lang x 0,90 m breit, 10 Tische: 1,50 m lang x 0,90 m breit & 1 Tisch: 0,80 m lang x 0,80 m breit (für beide Säle insgesamt 5 Kinderstühle)

Ahnsaal



Wappensaal



Unter freiem Himmel



Burgkapelle



Standesamt



Zelt in der Vorburg

